

## Testosterone Mix 250mg/ml 含量检测报告

Testosterone Mix 以下简称 SU



### 1、SU 标准品配制:

称取 SU 标准品粉末, 2.12mg、4.25mg、8.48mg 分别用甲醇定容至 5ML 容量瓶内, 配制成浓度为 0.424、0.85、1.696 mg/ml 的标准品溶液备用。

### 2、SU 样品配制

取 SU 样品, 精密称重, 记录重量为 SU 样品=29.03mg; 将称取的样品溶于 5mL 甲醇中备用。

### 3、分析条件

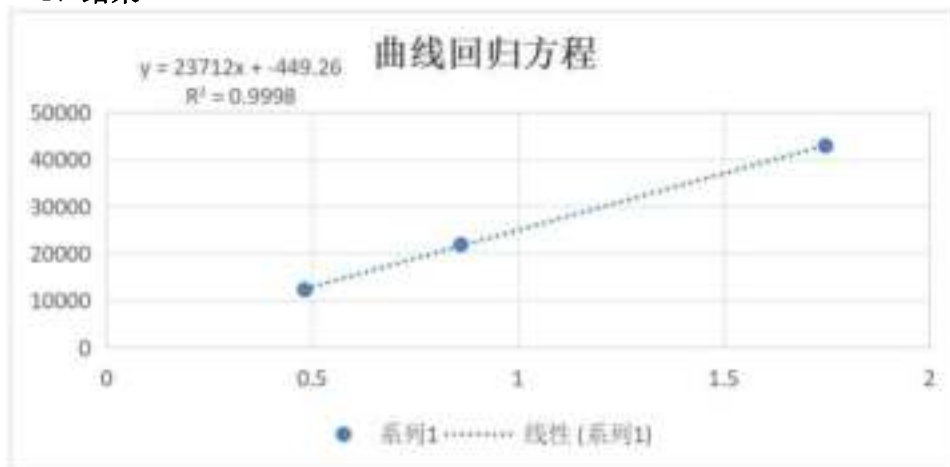
分析类型: 安捷伦高效液相色谱仪 1290, 自动进样

色谱柱: 菲罗门 Phenomenex® Luna 5um C18(2)100A1 50\*4.6mm

流动相: 100%甲醇, 检测波长 240nm

流速: 1ml/min 压力: 107bar 柱温: 28°C

### 4、结果



#### 标准曲线及回归方程

SU 样品测得平均峰面积=38068.188; 将峰面积代入回归方程算得 SU 样品=1.624mg/ml, 乘以稀释的浓度后为 SU 样品=8.121mg, 则最后的含量为

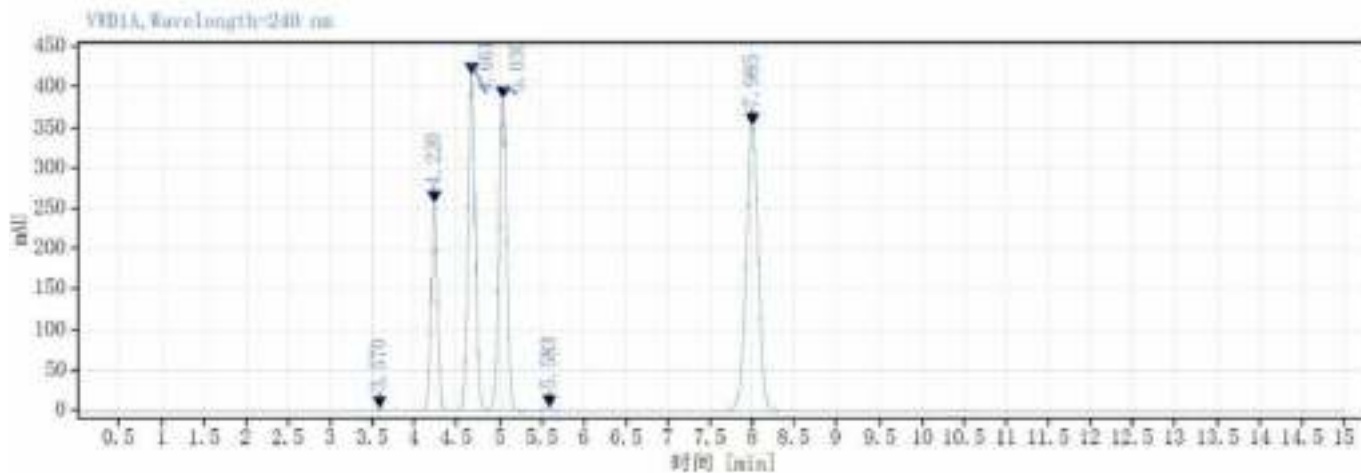
SU 样品=8.121/29.03\*100%=27.97%

### 5、根据以上曲线回归方程计算 SU 实际样品为 279.7mg/ML

# 单次进样报告



**数据文件:** 2024-03-07 06-42-51+08-00-02-r001. dx  
**序列名称:** HPLC1290-2024-03-06 18-06-47+08-00      **项目名称:** Agilent 1290 Infinity  
**样品名称:** SU 对照品 1      **操作者:** 系统  
**仪器:** HPLC1290      **进样日期:** 2024-03-07 06:43:34+08:00  
**进样体积:** 10.000      **位置:** 45  
**采集方法:** SU. amx      **类型:** 校正  
**处理方法:** GC\_LC 定量\_DefaultMethod. pmx      **样品含量:** 2.12  
**手动修改:** 无

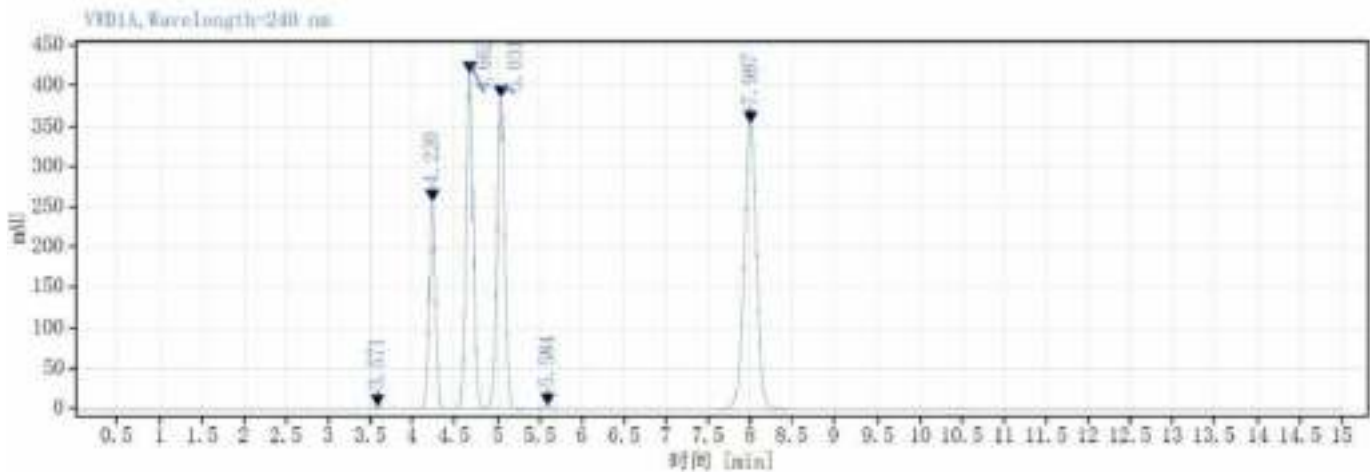


信号: VWD1A, Wavelength=240 nm

保留时间 [min]	类型	峰宽 [min]	峰面积	高度	峰面积%	名称
3.570	VV	0.12	10.88	1.78	0.11	
4.220	BB	0.40	1330.27	255.65	13.58	
4.661	BV	0.40	2448.10	414.66	25.00	
5.030	VV	0.49	2420.17	385.24	24.71	
5.583	VB	0.35	27.63	3.87	0.28	
7.985	VB	1.38	3556.35	352.89	36.31	
		总和	9793.40			

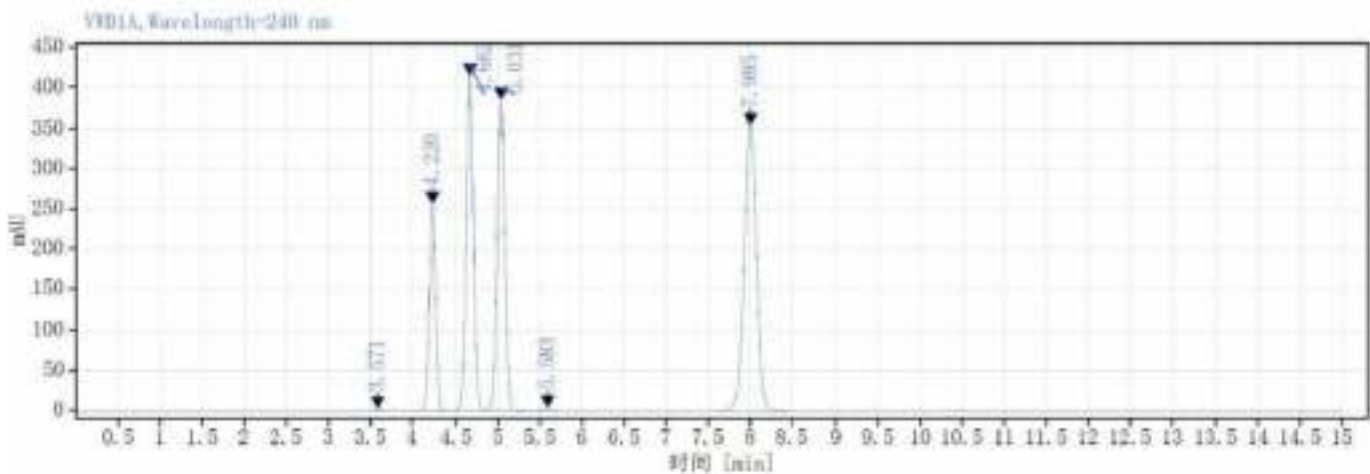


数据文件:	2024-03-07 06-58-39+08-00-02-r002. dx	项目名称:	Agilent 1290 Infinity
序列名称:	HPLC1290-2024-03-06 18-06-47+08-00	操作者:	系统
样品名称:	SU 对照品 1	进样日期:	2024-03-07 06:59:22+08:00
仪器:	HPLC1290	位置:	45
进样体积:	10.000	类型:	校正
采集方法:	SU. amx	样品含量:	2.12
处理方法:	GC_LC 定量_DefaultMethod. pmx		
手动修改:	无		



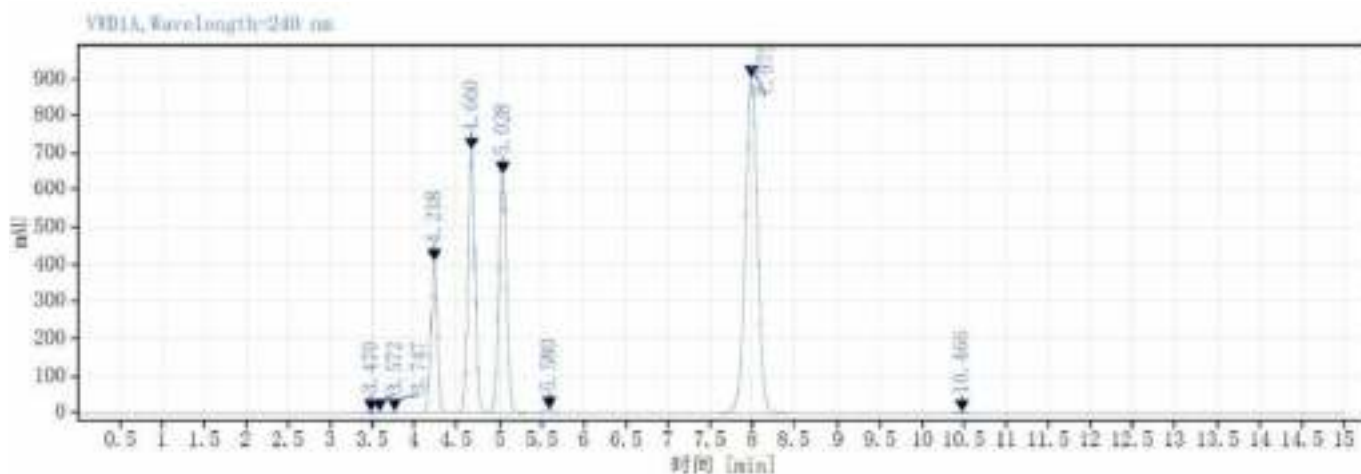
保留时间 [min]	类型	峰宽 [min]	峰面积	高度	峰面积%	名称
3.571	VV	0.12	10.85	1.77	0.11	
4.220	BB	0.40	1329.07	255.42	13.53	
4.662	BV	0.40	2447.16	414.28	24.91	
5.031	VV	0.50	2419.68	384.87	24.63	
5.584	VB	0.35	27.68	3.87	0.28	
7.987	VB	1.40	3589.90	353.41	36.54	
		总和	9824.33			

数据文件:	2024-03-07 07-14-28+08-00-02-r003. dx	项目名称:	Agilent 1290 Infinity
序列名称:	HPLC1290-2024-03-06 18-06-47+08-00	操作者:	系统
样品名称:	SU 对照品 1	进样日期:	2024-03-07 07:15:11+08:00
仪器:	HPLC1290	位置:	45
进样体积:	10.000	类型:	校正
采集方法:	SU. amx	样品含量:	2.12
处理方法:	GC_LC 定量_DefaultMethod. pmx		
手动修改:	无		



保留时间 [min]	类型	峰宽 [min]	峰面积	高度	峰面积%	名称
3.571	VV	0.12	10.79	1.76	0.11	
4.220	BB	0.40	1328.76	255.37	13.53	
4.662	BV	0.40	2446.13	414.18	24.90	
5.031	VV	0.49	2419.08	384.80	24.63	
5.583	VB	0.35	27.71	3.87	0.28	
7.985	VB	1.38	3589.64	353.81	36.55	
		总和	9822.12			

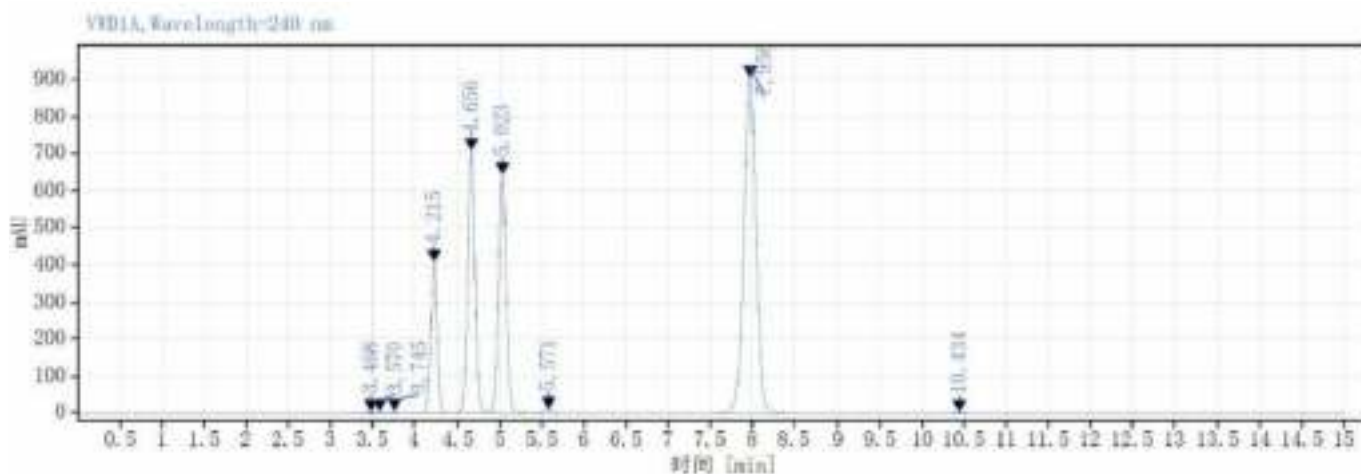
数据文件: 2024-03-07 07-30-18+08-00-03-r001. dx  
 序列名称: HPLC1290-2024-03-06 18-06-47+08-00      项目名称: Agilent 1290 Infinity  
 样品名称: SU 对照品 2      操作者: 系统  
 仪器: HPLC1290      进样日期: 2024-03-07 07:31:02+08:00  
 进样体积: 10.000      位置: 46  
 采集方法: SU. amx      类型: 校正  
 处理方法: GC\_LC 定量\_DefaultMethod. pmx      样品含量: 4.25  
 手动修改: 无



信号: VWD1A, Wavelength=240 nm

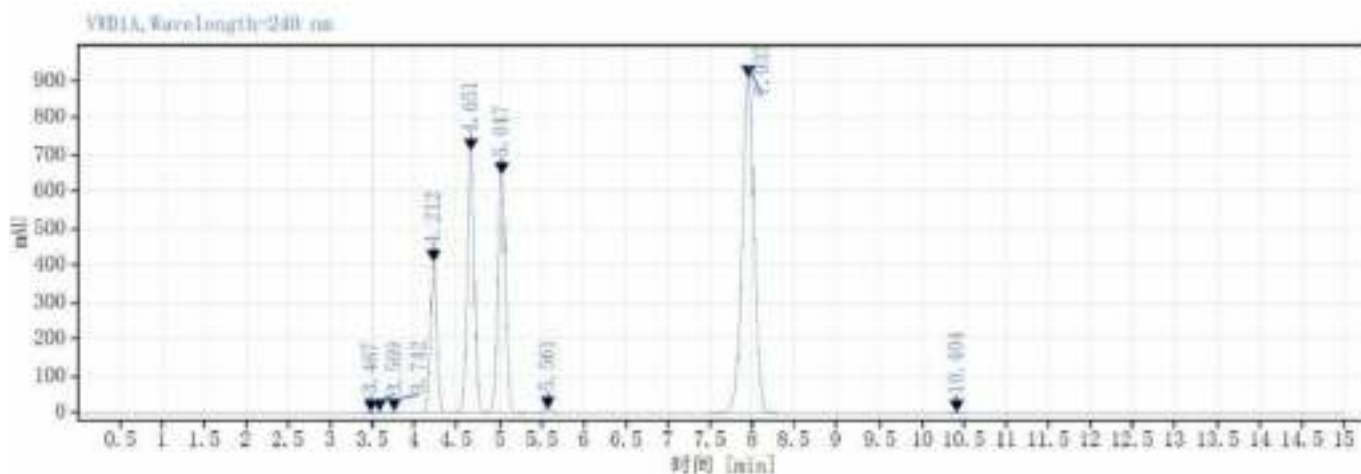
保留时间 [min]	类型	峰宽 [min]	峰面积	高度	峰面积%	名称
3.470	BV	0.23	14.16	1.94	0.07	
3.572	VV	0.13	14.47	2.33	0.07	
3.747	VB	0.20	19.92	2.69	0.10	
4.218	BB	0.38	2114.04	406.46	10.80	
4.660	BV	0.42	4170.28	706.48	21.31	
5.028	VV	0.49	4037.13	641.99	20.63	
5.580	VB	0.37	66.68	9.25	0.34	
7.975	VB	1.41	9111.42	901.71	46.55	
10.466	BB	0.80	25.87	1.99	0.13	
		总和	19573.97			

数据文件:	2024-03-07 07-46-07+08-00-03-r002. dx	项目名称:	Agilent 1290 Infinity
序列名称:	HPLC1290-2024-03-06 18-06-47+08-00	操作者:	系统
样品名称:	SU 对照品 2	进样日期:	2024-03-07 07:46:50+08:00
仪器:	HPLC1290	位置:	46
进样体积:	10.000	类型:	校正
采集方法:	SU. amx	样品含量:	4.25
处理方法:	GC_LC 定量_DefaultMethod. pmx		
手动修改:	无		



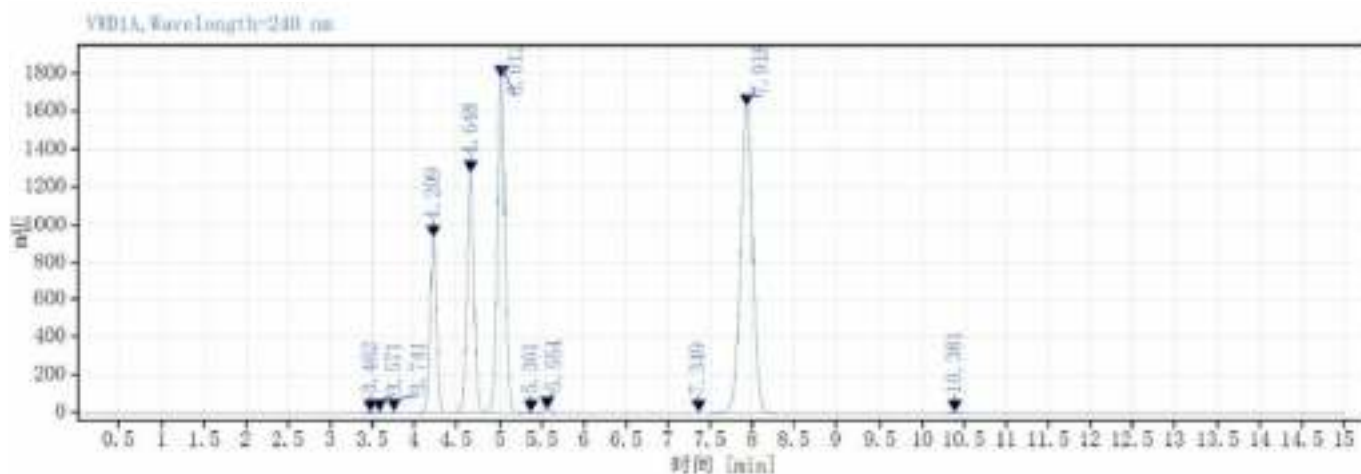
保留时间 [min]	类型	峰宽 [min]	峰面积	高度	峰面积%	名称
3.468	BV	0.23	14.05	1.93	0.07	
3.570	VV	0.13	14.45	2.33	0.07	
3.745	VB	0.20	19.90	2.70	0.10	
4.215	BB	0.38	2112.25	406.66	10.78	
4.656	BV	0.42	4168.67	707.19	21.27	
5.023	VV	0.49	4034.73	642.88	20.58	
5.571	VB	0.37	66.60	9.27	0.34	
7.956	VB	1.38	9144.51	905.28	46.65	
10.434	BB	0.84	25.80	2.00	0.13	
		总和	19600.95			

数据文件:	2024-03-07 08-01-57+08-00-03-r003. dx	项目名称:	Agilent 1290 Infinity
序列名称:	HPLC1290-2024-03-06 18-06-47+08-00	操作者:	系统
样品名称:	SU 对照品 2	进样日期:	2024-03-07 08:02:41+08:00
仪器:	HPLC1290	位置:	46
进样体积:	10.000	类型:	校正
采集方法:	SU. amx	样品含量:	4.25
处理方法:	GC_LC 定量_DefaultMethod. pmx		
手动修改:	无		



保留时间 [min]	类型	峰宽 [min]	峰面积	高度	峰面积%	名称
3.467	BV	0.23	13.95	1.92	0.07	
3.569	VV	0.13	14.47	2.33	0.07	
3.742	VB	0.20	19.84	2.71	0.10	
4.212	BB	0.37	2112.68	407.19	10.78	
4.651	BV	0.42	4168.32	708.22	21.27	
5.017	VV	0.48	4035.41	643.91	20.59	
5.561	VB	0.46	67.16	9.31	0.34	
7.937	VB	1.40	9140.70	907.81	46.64	
10.404	BB	0.82	25.78	2.00	0.13	
	总和		19598.31			

数据文件: 2024-03-07 08-17-47+08-00-04-r001.dx  
 序列名称: HPLC1290-2024-03-06 18-06-47+08-00      项目名称: Agilent 1290 Infinity  
 样品名称: SU 对照品 3      操作者: 系统  
 仪器: HPLC1290      进样日期: 2024-03-07 08:18:31+08:00  
 进样体积: 10.000      位置: 47  
 采集方法: SU.amx      类型: 校正  
 处理方法: GC\_LC 定量\_DefaultMethod.pmx      样品含量: 8.48  
 手动修改: 无

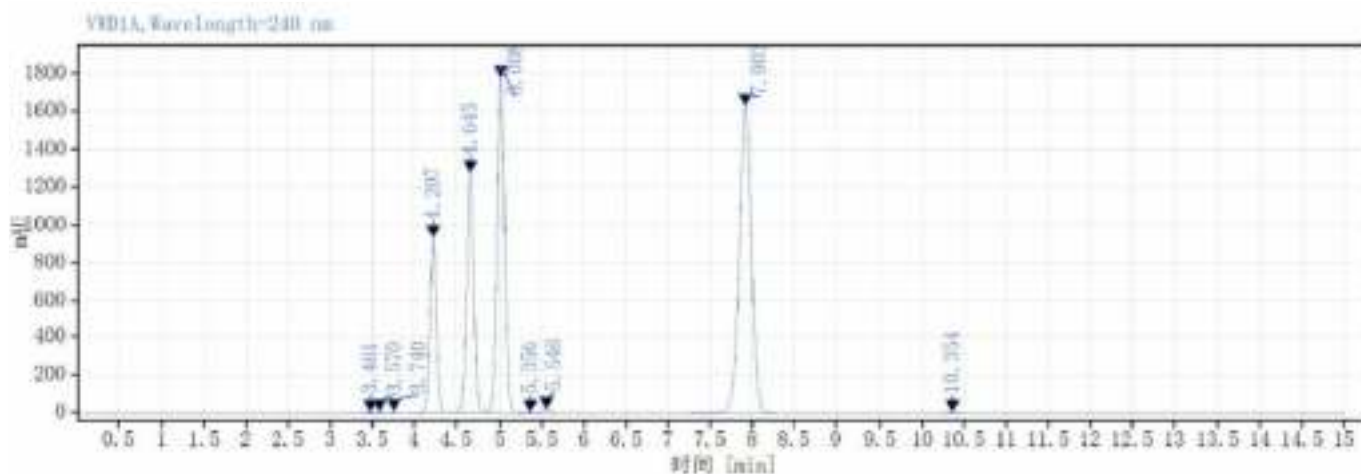


信号: VWD1A, Wavelength=240 nm

保留时间 [min]	类型	峰宽 [min]	峰面积	高度	峰面积%	名称
3.462	BV	0.23	19.61	2.54	0.05	
3.571	VV	0.13	19.03	3.18	0.05	
3.741	VB	0.19	32.35	4.75	0.08	
4.209	BB	0.40	4808.26	927.16	12.01	
4.648	BV	0.40	7459.33	1269.04	18.63	
5.012	VV	0.49	11146.06	1774.60	27.84	
5.361	VV	0.11	10.87	1.86	0.03	
5.554	VB	0.36	129.09	17.97	0.32	
7.349	VV	0.29	19.60	1.85	0.05	
7.918	VB	1.40	16339.70	1624.08	40.81	
10.381	BB	0.85	50.71	3.94	0.13	
		总和	40034.60			



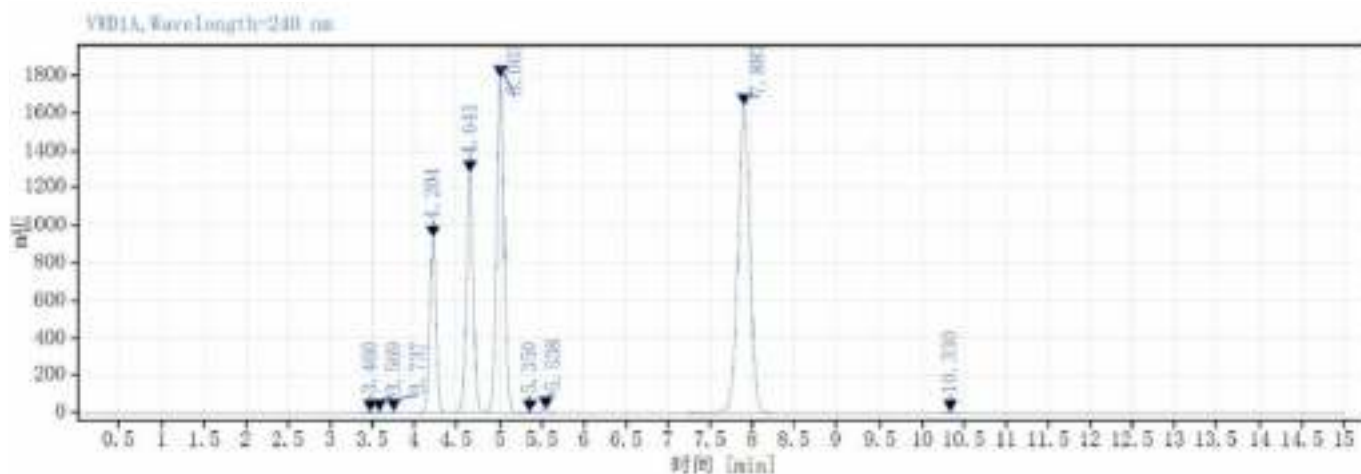
**数据文件:** 2024-03-07 08-33-37+08-00-04-r002. dx  
**序列名称:** HPLC1290-2024-03-06 18-06-47+08-00 **项目名称:** Agilent 1290 Infinity  
**样品名称:** SU 对照品 3 **操作者:** 系统  
**仪器:** HPLC1290 **进样日期:** 2024-03-07 08:34:21+08:00  
**进样体积:** 10.000 **位置:** 47  
**采集方法:** SU. amx **类型:** 校正  
**处理方法:** GC\_LC 定量\_DefaultMethod. pmx **样品含量:** 8.48  
**手动修改:** 无



信号: VWD1A, Wavelength=240 nm

保留时间 [min]	类型	峰宽 [min]	峰面积	高度	峰面积%	名称
3.461	BV	0.24	19.99	2.57	0.05	
3.570	VV	0.13	19.54	3.28	0.05	
3.740	VB	0.19	32.52	4.79	0.08	
4.207	BB	0.40	4810.20	928.59	11.99	
4.645	BV	0.40	7462.97	1271.58	18.60	
5.008	VV	0.49	11153.55	1778.03	27.79	
5.356	VV	0.11	10.82	1.86	0.03	
5.546	VB	0.36	129.24	18.03	0.32	
7.903	VB	1.70	16438.54	1629.35	40.96	
10.354	BB	1.40	52.17	3.96	0.13	
		总和	40129.55			

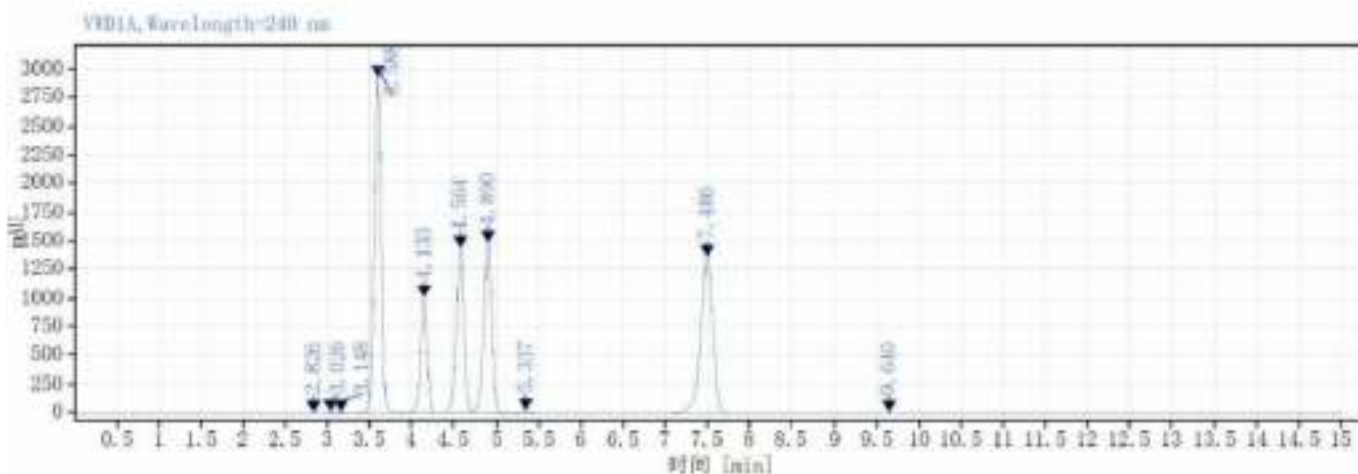
数据文件: 2024-03-07 08-49-27+08-00-04-r003. dx  
 序列名称: HPLC1290-2024-03-06 18-06-47+08-00      项目名称: Agilent 1290 Infinity  
 样品名称: SU 对照品 3      操作者: 系统  
 仪器: HPLC1290      进样日期: 2024-03-07 08:50:10+08:00  
 进样体积: 10.000      位置: 47  
 采集方法: SU. amx      类型: 校正  
 处理方法: GC\_LC 定量\_DefaultMethod. pmx      样品含量: 8.48  
 手动修改: 无



信号: VWD1A, Wavelength=240 nm

保留时间 [min]	类型	峰宽 [min]	峰面积	高度	峰面积%	名称
3.460	BV	0.24	20.13	2.56	0.05	
3.569	VV	0.13	19.49	3.27	0.05	
3.737	VB	0.19	32.65	4.82	0.08	
4.204	BB	0.40	4821.65	931.66	11.99	
4.641	BV	0.40	7480.04	1276.18	18.61	
5.003	VV	0.49	11171.50	1783.83	27.79	
5.350	VV	0.11	10.87	1.88	0.03	
5.538	VB	0.36	129.53	18.10	0.32	
7.887	VV	1.71	16463.89	1635.79	40.95	
10.330	BB	1.36	52.50	3.99	0.13	
		总和	40202.25			

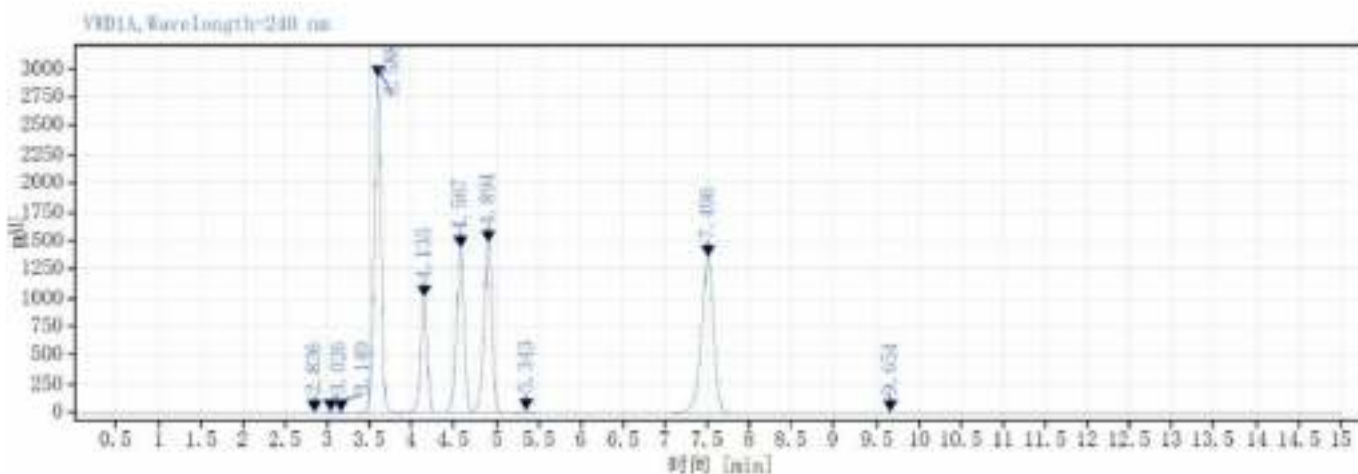
**数据文件:** 2024-03-27 19-16-36+08-00-02-r001.dx  
**序列名称:** HPLC1290-2024-03-27 19-00-30+08-00 **项目名称:** Agilent 1290 Infinity  
**样品名称:** SU 样品 **操作者:** 系统  
**仪器:** HPLC1290 **进样日期:** 2024-03-27 19:17:18+08:00  
**进样体积:** 10.000 **位置:** 11  
**采集方法:** SU.amx **类型:** 样品  
**处理方法:** GC\_LC 面积百分比\_DefaultMethod.pmx **样品含量:** 29.03  
**手动修改:** 无



信号: VWD1A, Wavelength=240 nm

保留时间 [min]	类型	峰宽 [min]	峰面积	高度	峰面积%	名称
2.826	BB	0.22	10.16	2.14	0.02	
3.026	BV	0.15	32.62	8.30	0.06	
3.148	VB	0.16	31.81	7.92	0.06	
3.588	BV	0.68	16966.00	2926.31	30.71	
4.133	VB	0.38	5543.48	1004.09	10.03	
4.564	BV	0.40	8896.48	1434.69	16.10	
4.890	VB	0.45	9742.74	1482.25	17.63	
5.337	BB	0.37	113.12	15.35	0.20	
7.486	VV	1.11	13878.70	1361.85	25.12	
9.640	BB	0.92	35.88	2.75	0.06	
		总和	55250.98			

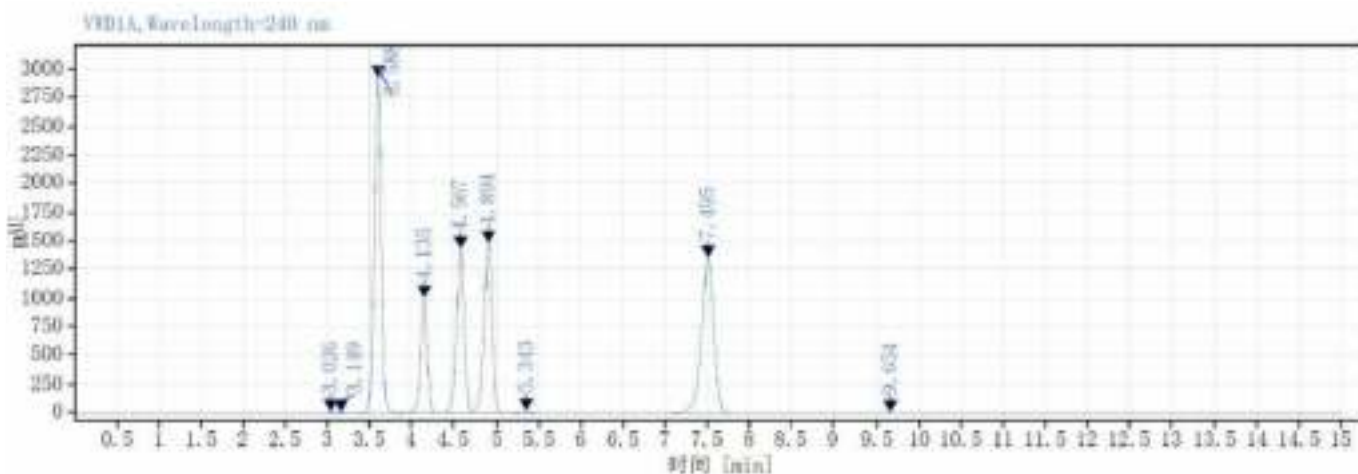
数据文件:	2024-03-27 19-32-25+08-00-02-r002. dx	项目名称:	Agilent 1290 Infinity
序列名称:	HPLC1290-2024-03-27 19-00-30+08-00	操作者:	系统
样品名称:	SU 样品	进样日期:	2024-03-27 19:33:08+08:00
仪器:	HPLC1290	位置:	11
进样体积:	10.000	类型:	样品
采集方法:	SU. amx	样品含量:	29.03
处理方法:	GC_LC 面积百分比_DefaultMethod. pmx		
手动修改:	无		



信号: VWD1A, Wavelength=240 nm

保留时间 [min]	类型	峰宽 [min]	峰面积	高度	峰面积%	名称
2.836	BB	0.24	9.53	1.88	0.02	
3.026	BV	0.15	32.26	8.23	0.06	
3.149	VB	0.16	31.18	7.76	0.06	
3.588	BV	0.69	16957.92	2919.81	30.69	
4.135	VB	0.38	5531.61	1000.40	10.01	
4.567	BV	0.40	8908.50	1430.75	16.12	
4.894	VB	0.45	9778.19	1479.18	17.70	
5.343	BB	0.36	110.47	15.13	0.20	
7.496	VV	1.11	13856.69	1356.00	25.08	
9.654	BB	1.04	38.89	2.85	0.07	
		总和	55255.24			

数据文件:	2024-03-27 19-48-14+08-00-02-r003. dx	项目名称:	Agilent 1290 Infinity
序列名称:	HPLC1290-2024-03-27 19-00-30+08-00	操作者:	系统
样品名称:	SU 样品	进样日期:	2024-03-27 19:48:57+08:00
仪器:	HPLC1290	位置:	11
进样体积:	10.000	类型:	样品
采集方法:	SU. amx	样品含量:	29.03
处理方法:	GC_LC 面积百分比_DefaultMethod. pmx		
手动修改:	无		



保留时间 [min]	类型	峰宽 [min]	峰面积	高度	峰面积%	名称
3.026	VV	0.16	32.32	8.21	0.06	
3.149	VB	0.16	30.83	7.67	0.06	
3.588	BV	0.69	16976.39	2919.75	30.72	
4.135	VB	0.38	5529.69	998.87	10.01	
4.567	BV	0.40	8904.83	1428.70	16.12	
4.894	VB	0.45	9778.25	1477.09	17.70	
5.343	BB	0.35	110.30	15.10	0.20	
7.495	VV	1.11	13855.42	1353.45	25.07	
9.654	BB	1.02	38.63	2.83	0.07	
		总和	55256.66			