

# Trenbolone Acetate 75mg/ml 含量检测报告

Trenbolone Acetate 以下简称 TRA



## 1、TRA 标准品配制:

称取 TRA 标准品粉末, 2.08mg、4.19mg、8.28mg 分别用甲醇定容至 5ML 容量瓶内, 配制成浓度为 0.416、0.838、1.656mg/ml 的标准品溶液备用。

## 2、TRA 样品配制

取 TRA 样品, 精密称重, 记录重量为 TRA 样品=67.86mg; 将称取的样品溶于 5mL 甲醇中备用。

## 3、分析条件

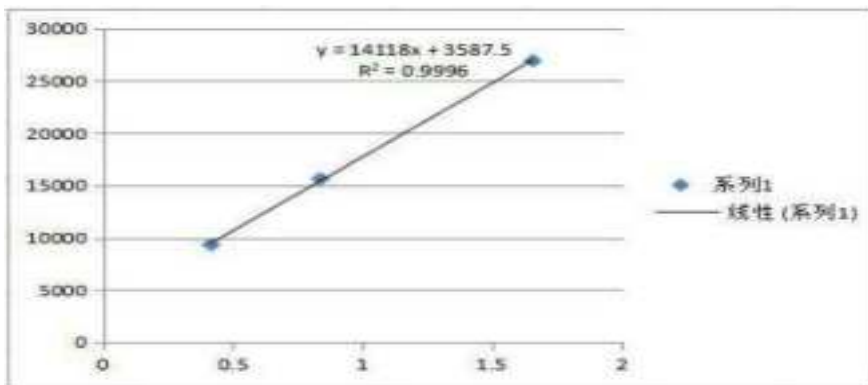
分析类型: 安捷伦高效液相色谱仪 1290, 自动进样

色谱柱: 安捷伦 Agilent 5 HC-C18 250\*4.6mm

流动相: 60%乙腈: 40%水, 检测波长 344nm

流速: 1ml/min 压力: 109bar

## 4、结果



标准曲线及回归方程

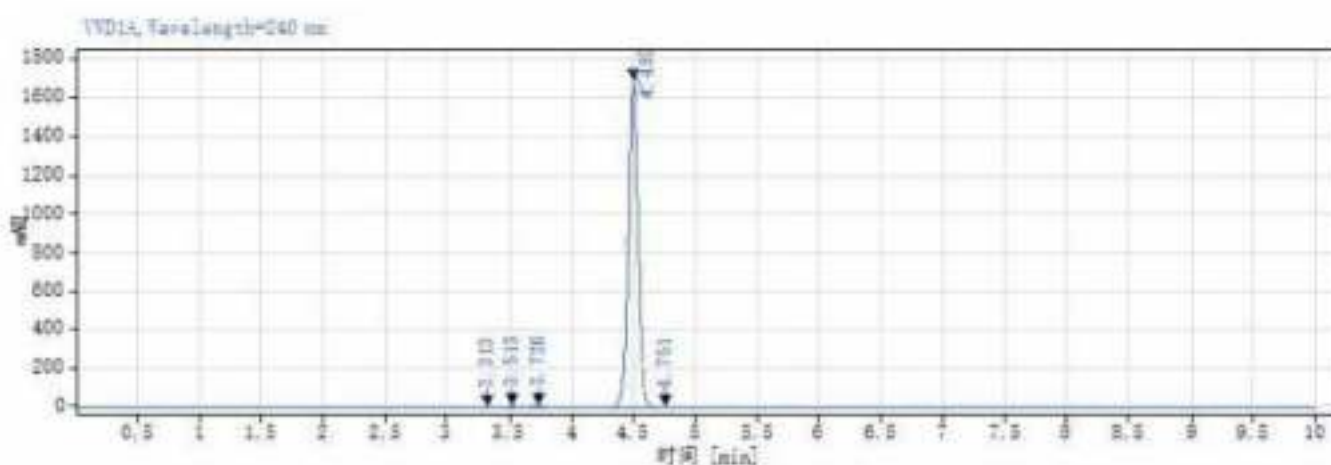
TRA 样品测得平均峰面积=19179.29; 将峰面积代入回归方程算得 TRA 样品=1.104mg/ml, 乘以稀释的浓度后为 TRA 样品=5.52mg, 则最后的含量为

TRA 样品=5.52/67.86\*100%=8.13%

**5、结论: 根据以上曲线回归方程计算检测 TRA 样品实际含量为 81.3mg/ml。**



数据文件:	2024-03-21 16-34-24+08-00-02-r001.d	项目名称:	Agilent 1290 Infinity
序列名称:	MPLC1290-2024-03-21 16-23-14+08-00	操作者:	系统
样品名称:	TRA 对照品 1	进样日期:	2024-03-21 16:35:19+08:00
仪器:	MPLC1290	位置:	1
进样体积:	20.000	类型:	校正
采集方法:	TRA.mxd	样品含量:	2.06
处理方法:	GC_LC 定量_DefaultMethod.mxd		
手动修改:	无		

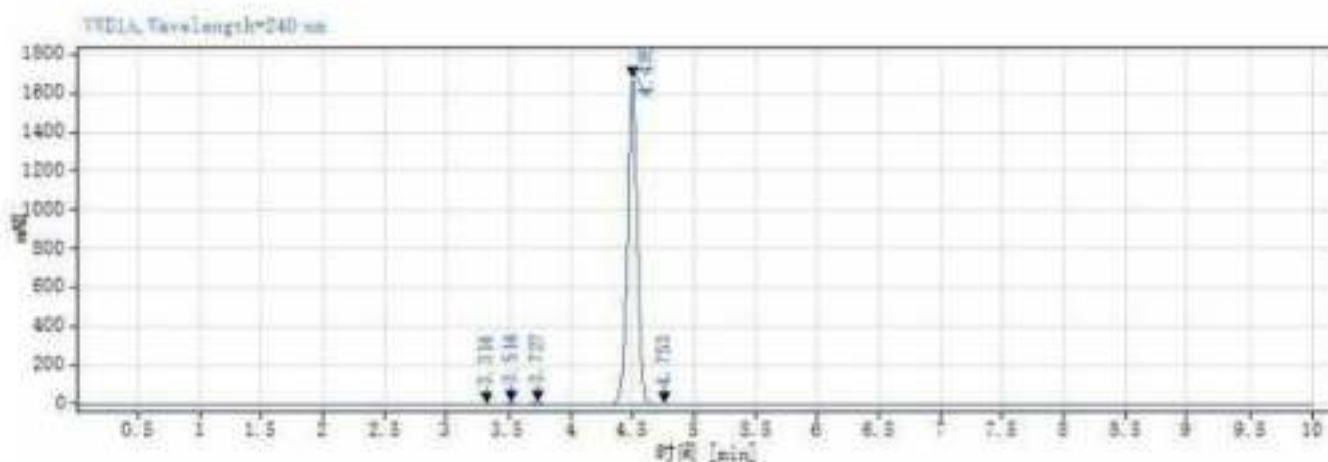


信号: WVD1A, Wavelength=240 nm

保留时间 [min]	类型	峰宽 [min]	峰面积	高度	峰面积%	名称
3.313	VV	0.20	24.67	2.99	0.26	
3.513	VV	0.20	64.35	11.09	0.68	
3.726	VB	0.41	95.15	10.47	0.89	
4.493	BV	0.55	9320.76	1689.90	97.90	
4.751	VV	0.15	25.47	4.14	0.27	
		总和	9520.40			



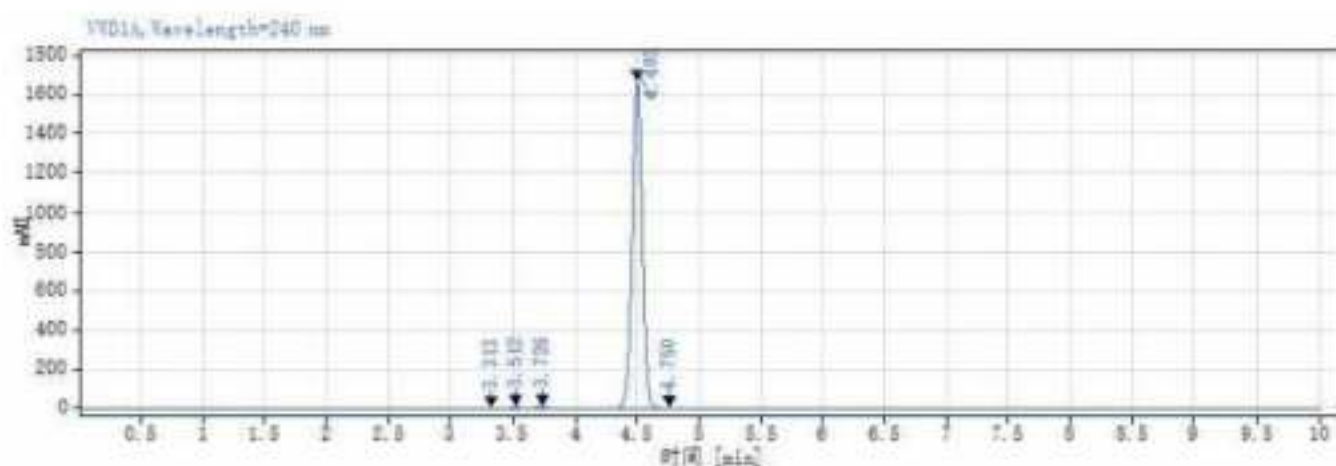
数据文件:	2024-03-21 18:45:25+08:00-02-r002.d	项目名称:	Agilent_1290 Infinity
序列名称:	HPLC1290-2024-03-21 18:23-14+08-00	操作者:	系统
样品名称:	TBA 对照品 1	进样日期:	2024-03-21 18:46:20+08:00
仪器:	HPLC1290	位置:	1
进样体积:	20.000	类型:	校正
采集方法:	TBA.gsm	样品含量:	2.08
处理方法:	GC_LC 定量_defaultMethod.gsm		
手动修改:	无		



保留时间 [min]	类型	峰宽 [min]	峰面积	高度	峰面积%	名称
3.314	VV	0.19	25.05	3.02	0.26	
3.514	VV	0.20	65.11	11.10	0.68	
3.727	VB	0.41	65.61	10.45	0.90	
4.495	BV	0.55	9322.60	1674.94	97.89	
4.753	VV	0.15	25.41	4.12	0.27	
		总和	9523.78			



数据文件:	2024-03-21 18-56-27*08-00-02-r003.d	项目名称:	Agilent 1290 Infinity
序列名称:	MPLC1290-2024-03-21 18-23-14*08-00	操作者:	系统
样品名称:	TRA 对照品 1	进样日期:	2024-03-21 18:57:21*08:00
仪器:	MPLC1290	位置:	1
进样体积:	20.000	类型:	校正
采集方法:	TRA.mex	样品含量:	2.06
处理方法:	GC_LC 定量_DefaultMethod.mex		
手动修改:	无		

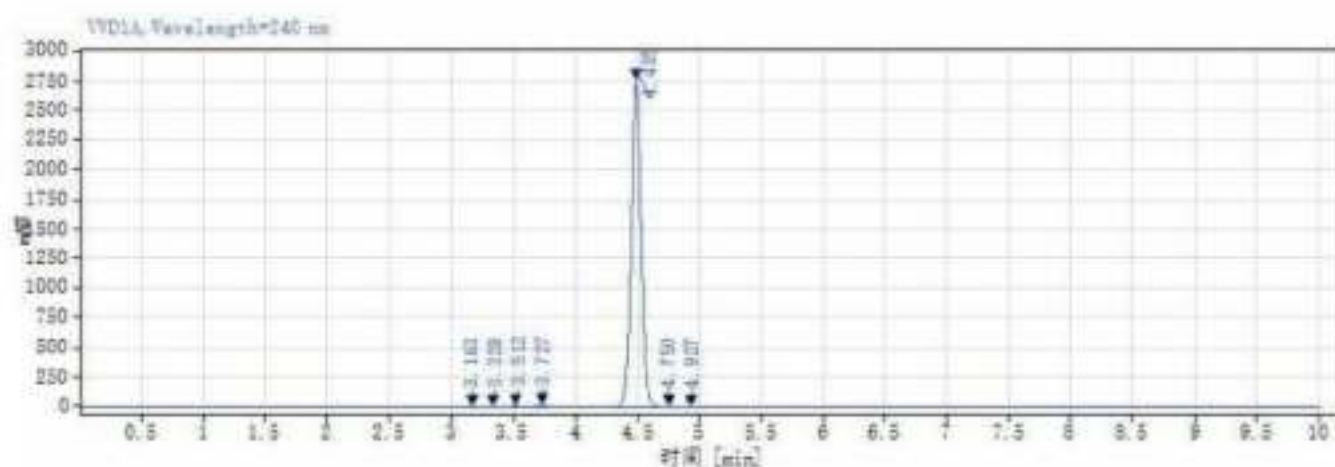


保留时间 [min]	类型	峰宽 [min]	峰面积	高度	峰面积%	名称
3.313	VV	0.19	25.32	3.05	0.27	
3.512	VV	0.20	65.56	11.12	0.69	
3.726	VB	0.41	65.82	10.46	0.90	
4.493	BV	0.65	9331.32	1667.59	97.88	
4.750	VV	0.15	25.27	4.09	0.27	
		总和	9533.30			





数据文件:	2024-03-21 19-07-28+08-00-03-r001.d	项目名称:	Agilent 1290 Infinity
序列名称:	HPLC1290-2024-03-21 18-23-14+08-00	操作者:	系统
样品名称:	TRA 对照品 2	进样日期:	2024-03-21 19:08:22+08:00
仪器:	HPLC1290	位置:	2
进样体积:	20.000	类型:	校正
采集方法:	TRA.mn	样品含量:	4.19
处理方法:	GC_LC 定量_DefaultMethod.mn		
手动修改:	无		

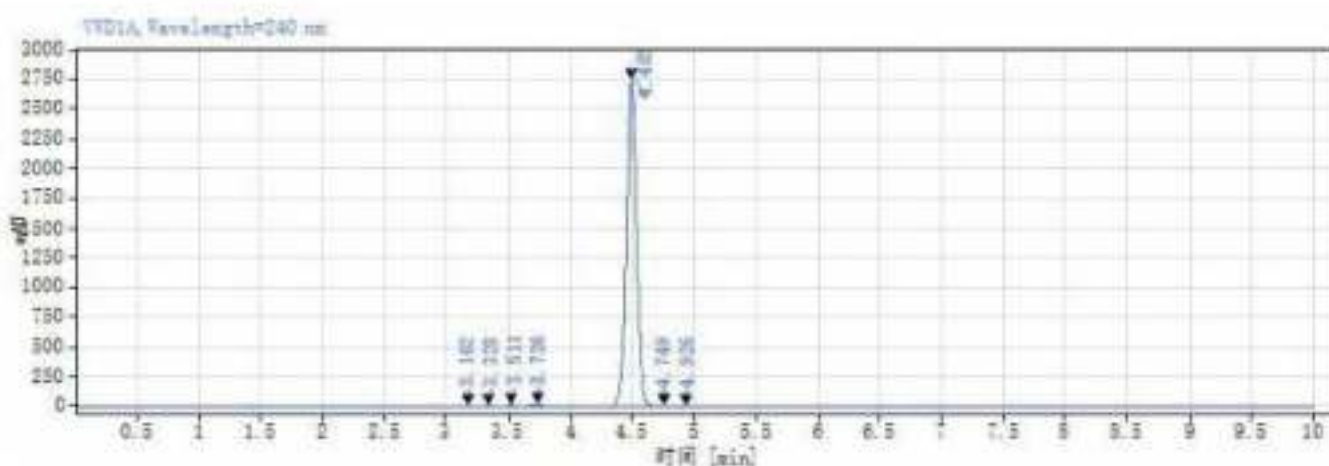


信号: VWD1A, Wavelength=240 nm

保留时间 [min]	类型	峰宽 [min]	峰面积	高度	峰面积%	名称
3.163	BV	0.34	24.89	2.74	0.16	
3.328	VV	0.19	33.90	3.45	0.21	
3.512	VV	0.20	79.74	12.06	0.50	
3.727	VB	0.40	142.62	17.78	0.89	
4.485	BV	0.56	15617.79	2757.27	97.87	
4.750	VV	0.15	41.51	6.71	0.26	
4.927	VB	0.36	18.05	1.84	0.11	
		总和	15958.49			



数据文件:	2024-03-21 19-18-28+08-00-03-r002	项目名称:	Agilent 1290 Infinity
序列名称:	MPLC1290-2024-03-21 18-23-14+08-00	操作者:	系统
样品名称:	TRA 对照品 2	进样日期:	2024-03-21 19:19:22+08:00
仪器:	MPLC1290	位置:	2
进样体积:	20.000	类型:	校正
采集方法:	TRA.mxd	样品含量:	4.19
处理方法:	GC_1C_定量_DefaultMethod.por		
手动修改:	无		

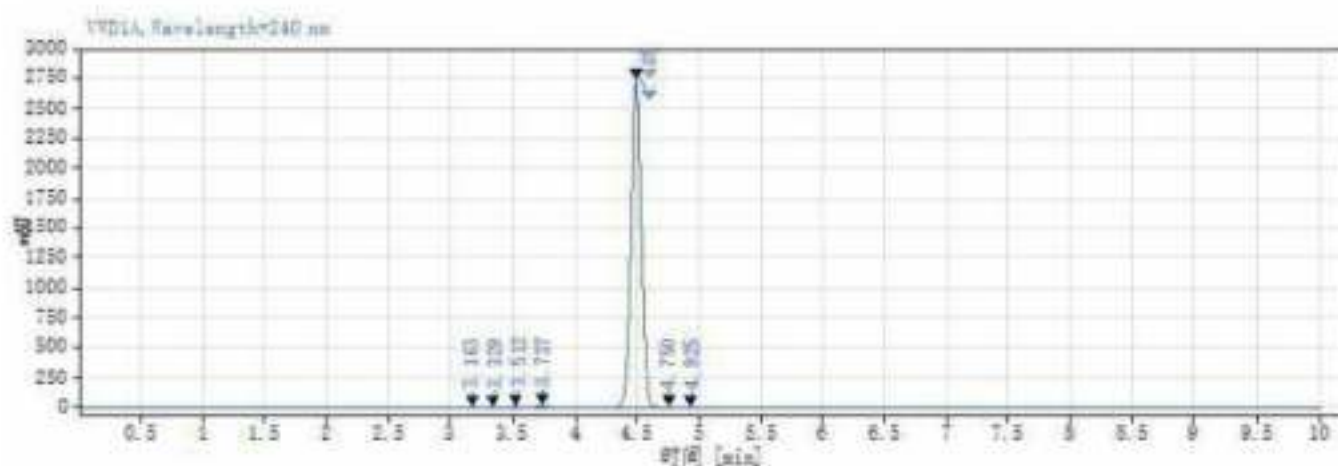


信号: VWD1A, Wavelength=240 nm

保留时间 [min]	类型	峰宽 [min]	峰面积	高度	峰面积%	名称
3.162	BV	0.34	24.90	2.76	0.16	
3.328	VV	0.19	34.04	3.45	0.21	
3.511	VV	0.21	80.32	12.08	0.50	
3.726	VB	0.40	142.93	17.75	0.90	
4.485	BV	0.66	15620.91	2747.83	97.85	
4.749	VV	0.16	42.29	6.77	0.26	
4.926	VB	0.35	18.39	1.92	0.12	
		总和	15963.78			



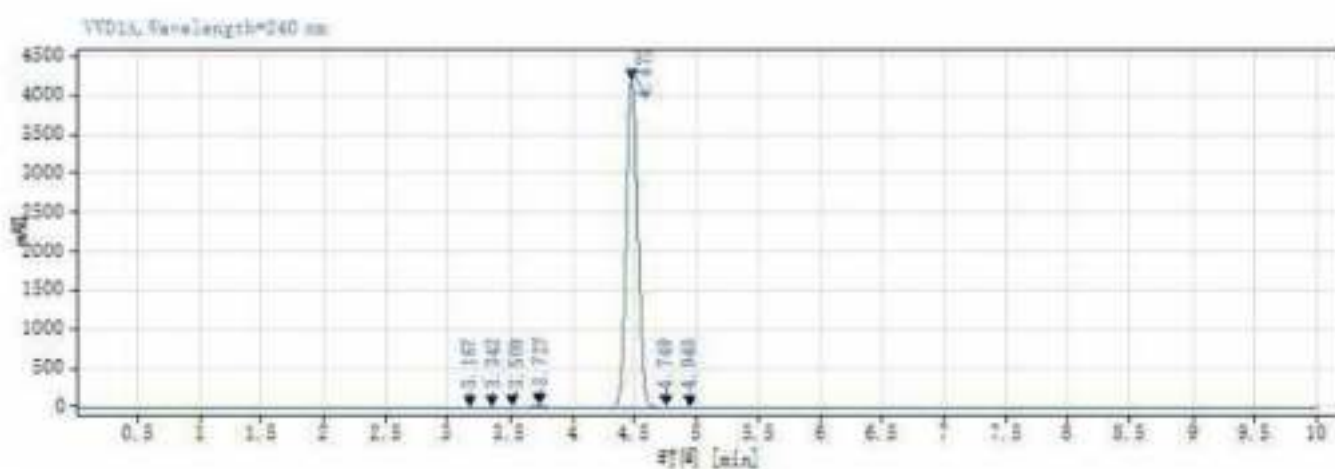
数据文件:	2024-03-21 19:29:29*08-00-03-r003.d	项目名称:	Agilent 1290 Infinity
序列名称:	HPLC1290-2024-03-21 18:23-14*08-00	操作者:	系统
样品名称:	TRA 对照品 2	进样日期:	2024-03-21 19:30:23*08:00
仪器:	HPLC1290	位置:	2
进样体积:	20.000	类型:	校正
采集方法:	TRA.gnx	样品含量:	4.19
处理方法:	GC_LC_定量_DefaultMethod.gnx		
手动修改:	无		



保留时间 [min]	类型	峰宽 [min]	峰面积	高度	峰面积%	名称
3.163	BV	0.34	25.21	2.79	0.16	
3.329	VV	0.19	34.16	3.45	0.21	
3.512	VV	0.21	80.73	12.09	0.51	
3.727	VB	0.40	143.20	17.71	0.90	
4.485	BV	0.56	15634.73	2737.36	97.84	
4.750	VV	0.15	42.63	6.74	0.27	
4.925	VB	0.36	19.00	2.00	0.12	
	总和		15979.65			



数据文件:	2024-03-21_19-40-29+08-00-04-r001.d	项目名称:	Agilent_1290 Infinity
序列名称:	MPIC1290-2024-03-21_18-23-14+08-00	操作者:	系统
样品名称:	TRA 对照品 3	进样日期:	2024-03-21 19:41:24+08:00
仪器:	MPIC1290	位置:	3
进样体积:	20.000	类型:	校正
采集方法:	TRA_mn	样品含量:	0.28
处理方法:	GC_IC 定量_DefaultMethod.mn		
手动修改:	无		

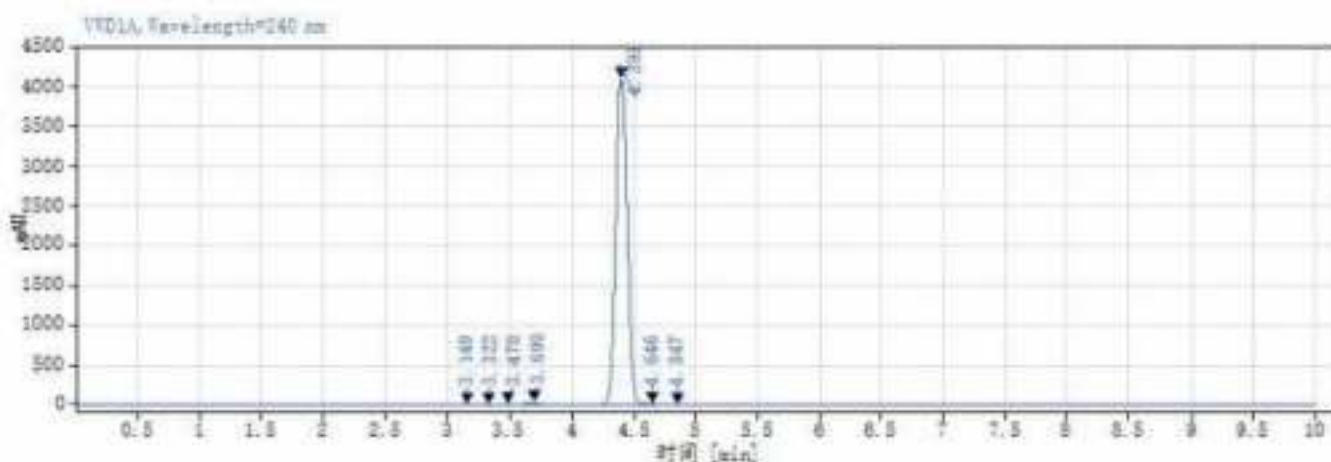


保留时间 [min]	类型	峰宽 [min]	峰面积	高度	峰面积%	名称
3.167	BV	0.34	41.44	4.68	0.16	
3.342	VV	0.18	52.09	5.34	0.19	
3.509	VV	0.21	108.51	13.57	0.39	
3.727	VB	0.40	260.82	32.91	0.94	
4.872	BV	0.56	27158.00	4164.76	97.93	
4.749	VV	0.17	60.49	12.48	0.29	
4.940	VS	0.39	30.03	2.94	0.11	
	总和		27731.26			





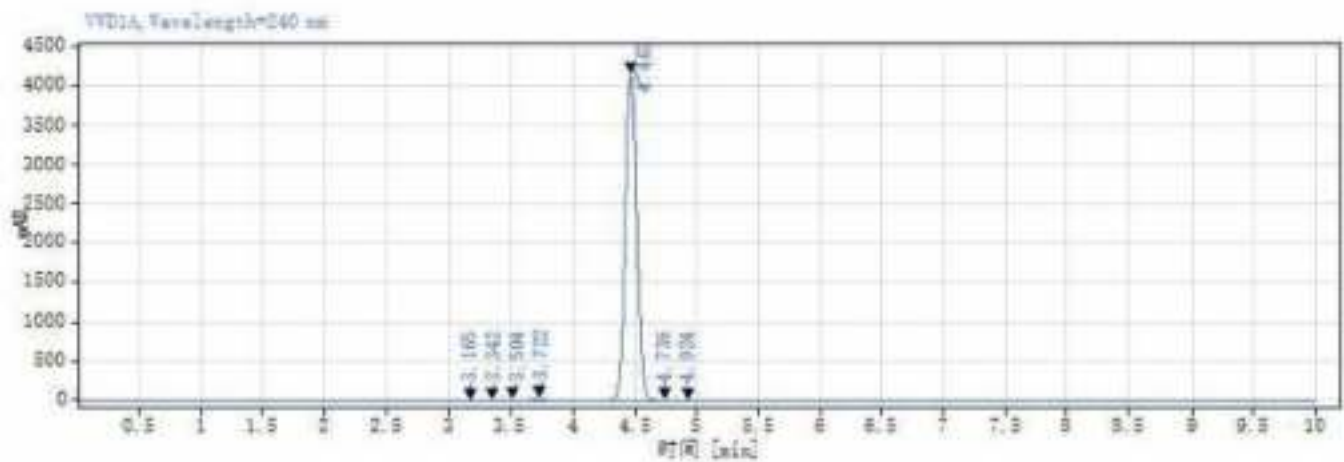
数据文件:	2024-03-21_19-51-30+06-00-04-r002	项目名称:	Agilent_1290 Infinity
序列名称:	MF1C1290-2024-03-21_18-23-14+08-00	操作者:	系统
样品名称:	TBA 对照品 3	进样日期:	2024-03-21_19:52:24+06:00
仪器:	MF1C1290	位置:	3
进样体积:	20.000	类型:	校正
采集方法:	TBA.mxd	样品含量:	8.28
处理方法:	GC_LC_定量_DefaultMethod.pwr		
手动修改:	无		



保留时间 [min]	类型	峰宽 [min]	峰面积	高度	峰面积%	名称
3.149	BV	0.32	40.44	4.79	0.15	
3.322	VV	0.18	53.90	5.64	0.20	
3.478	VV	0.20	106.90	14.12	0.40	
3.690	VB	0.39	263.01	34.04	0.96	
4.383	BV	0.54	26308.31	4109.33	97.85	
4.646	VV	0.16	84.96	13.86	0.32	
4.847	VB	0.34	29.73	3.56	0.11	
		总和	26887.25			



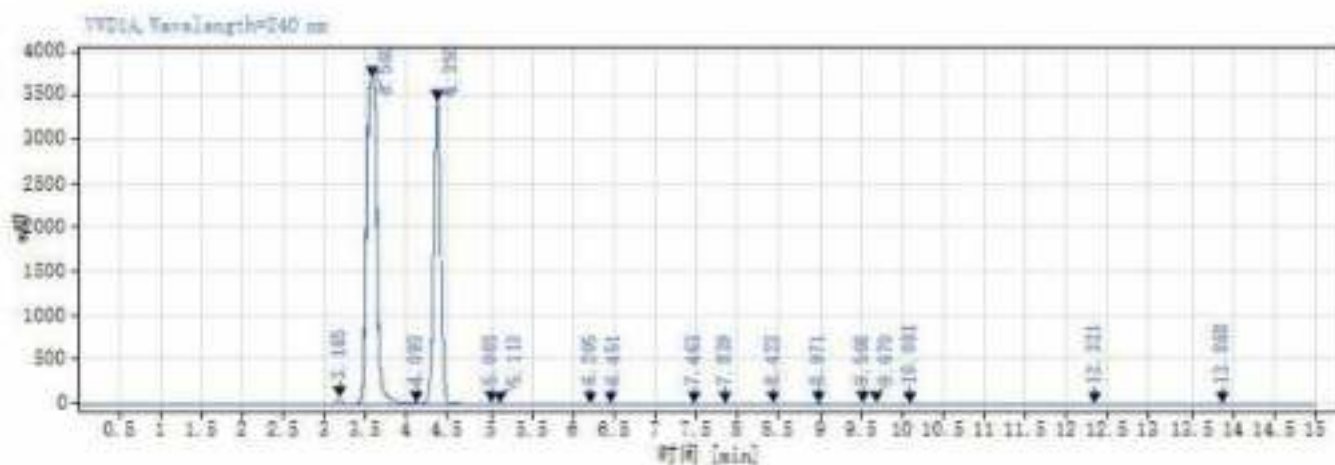
数据文件:	2024-03-21_20-02-30+08-00-04-r003.d	项目名称:	Agilent_1290 Infinity
序列名称:	MPLC1290-2024-03-21_18-23-14+08-00	操作者:	系统
样品名称:	TRA 对照品 3	进样日期:	2024-03-21 20:03:25+08:00
仪器:	MPLC1290	位置:	3
进样体积:	20.000	类型:	校正
采集方法:	TRA.gsm	样品含量:	0.28
处理方法:	GC_1C_定量_DefaultMethod.gsm		
手动修改:	无		



信号:	VWD1A, Wavelength=240 nm						名称
保留时间 [min]	类型	峰宽 [min]	峰面积	高度	峰面积%		
3.165	BV	0.34	42.10	4.79	0.15		
3.342	VV	0.18	52.18	5.43	0.19		
3.504	VV	0.21	110.15	13.53	0.40		
3.722	VB	0.40	261.76	32.79	0.94		
4.462	BV	0.56	27225.50	4149.41	97.92		
4.736	VV	0.17	81.15	12.51	0.29		
4.924	VB	0.39	30.81	3.08	0.11		
		总和	27603.64				



数据文件:	2024-04-01 12:27:58+08:00-04-r001.d	项目名称:	Agilent_1290 Infinity
序列名称:	MPIC1290-2024-04-01 11:30-06+08-00	操作者:	系统
样品名称:	TRA 样品	进样日期:	2024-04-01 12:28:53+08:00
仪器:	MPIC1290	位置:	43
进样体积:	20.000	类型:	样品
采集方法:	TRA.mxd	样品含量:	67.86
处理方法:	GC_LC_定量_DefaultMethod.mxd		
手动修改:	无		



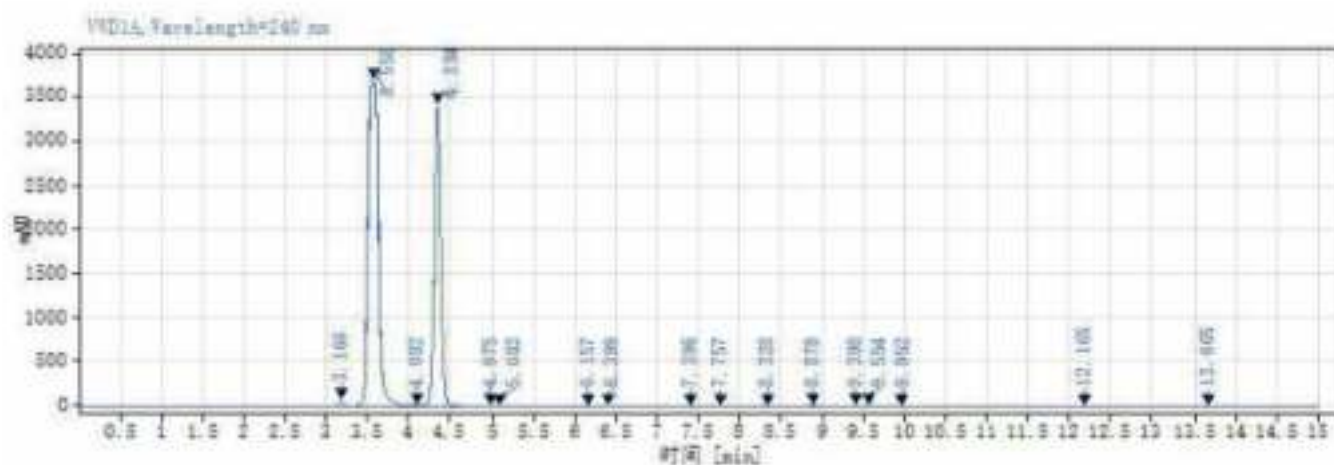
保留时间 [min]	类型	峰宽 [min]	峰面积	高度	峰面积%	名称
3.165	SV	0.38	382.65	72.22	0.73	
3.560	VV	0.78	32136.63	3699.81	61.02	
4.093	VV	0.10	56.54	9.85	0.11	
4.350	VB	0.59	18197.85	3427.55	36.45	
5.003	SV	0.21	26.07	3.27	0.05	
5.113	VB	0.19	15.23	2.27	0.03	
6.205	SV	0.27	16.32	2.49	0.03	
6.451	VB	0.28	44.00	5.90	0.08	
7.463	VV	0.62	45.67	3.02	0.09	
7.839	VB	0.51	63.39	5.03	0.12	
8.423	SB	0.55	57.75	4.75	0.11	
8.971	SV	0.62	250.71	12.26	0.46	
9.508	VV	0.28	120.17	9.57	0.23	
9.670	VB	0.31	90.65	8.57	0.17	
10.081	SB	0.40	31.72	3.06	0.06	
12.321	SB	0.80	56.79	3.86	0.11	
13.868	SB	1.19	68.53	3.80	0.13	



保留时间 [min]	类型	峰宽 [min]	峰面积	高度	峰面积%	名称
		总和	52662.58			



数据文件:	2024-04-01 12:43:59+08:00-04-r002.d	项目名称:	Agilent_1290 Infinity
序列名称:	MF1C1290-2024-04-01 11:30-06+08-00	进样日期:	2024-04-01 12:44:54+08:00
样品名称:	TBA 样品	位置:	43
仪器:	MF1C1290	类型:	样品
进样体积:	20.000	样品含量:	67.86
采集方法:	TBA.mxd		
处理方法:	GC_1C 定量_DefaultMethod.mxd		
手动修改:	无		



信号:	VWD1A, Wavelength=240 nm						名称
保留时间 [min]	类型	峰宽 [min]	峰面积	高度	峰面积%		
3.166	BV	0.38	395.72	71.50	0.73		
3.556	VV	0.78	32237.33	3696.45	61.14		
4.002	VV	0.09	54.42	10.35	0.10		
4.334	VB	0.58	19160.73	3412.12	36.34		
4.975	BV	0.21	26.48	3.28	0.05		
5.082	VB	0.18	14.66	2.25	0.03		
6.157	BV	0.26	17.68	2.41	0.03		
6.399	VB	0.29	44.18	5.84	0.08		
7.396	VV	0.61	46.38	3.07	0.09		
7.757	VB	0.49	63.83	5.10	0.12		
8.328	BB	0.55	59.89	4.87	0.11		
8.878	BV	0.61	253.22	12.52	0.48		
9.396	VV	0.28	121.13	9.66	0.23		
9.554	VB	0.30	87.38	8.55	0.17		
9.952	BB	0.38	30.33	3.01	0.06		
12.165	BB	0.73	55.63	3.82	0.11		
13.665	BB	1.04	69.77	3.94	0.13		



保留时间 [min]	类型	峰宽 [min]	峰面积	高度	峰面积%	名称
		总和	62726.76			

